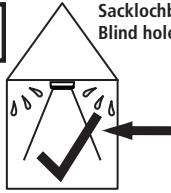
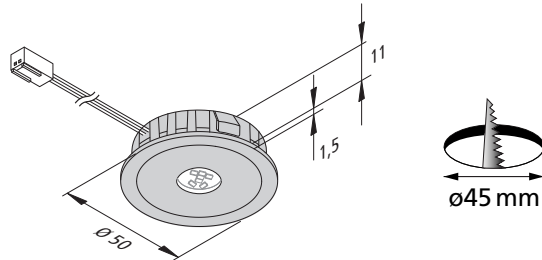
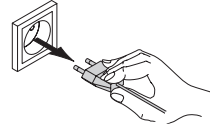


IP
44Sacklochbohrung
Blind hole mounting

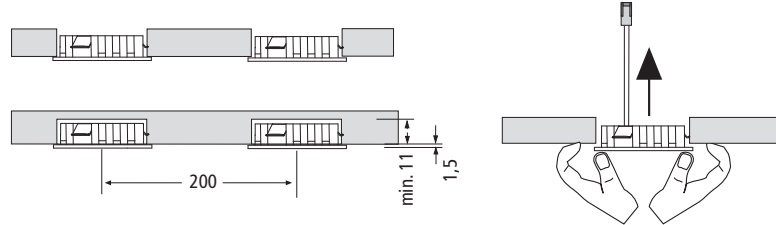
24 V DC

W

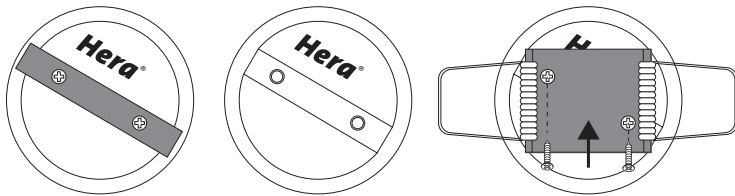
2,8 W

L70/B10 ≥
50.000 h

bei Dämmung Abstandhalter min. 50 mm verwenden
use spacer min. 50 mm at insulation

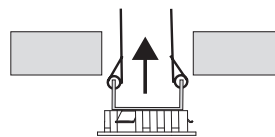


A

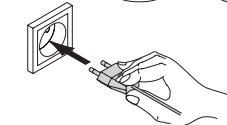


2 x M2,5 x 5 A2 DIN 7985
Linsenschraube
Panhead screw

Vorhandene Haltefeder rückseitig abschrauben. Montagefeder mit den dafür vorgesehenen Schrauben montieren.
Unscrew the existing retaining spring at the back. Fit the mounting spring with the screws provided.



Schenkelfedern nach oben drücken. Leuchte in die Einbauöffnung einsetzen.
Press leg springs upwards. Insert luminaire into installation opening.



Montage- und Bedienungsanleitung

Hera LED Einbauleuchte

Typ AR 45

Bestimmungsgemäße Verwendung

Flache LED-Einbauleuchte für die 45er Bohrung. Als Möbelleuchte gemäß VDE 0710 Teil 14/04.82 zum Einbau in Möbel zugelassen. Nur für den Betrieb im Innenbereich geeignet.



1. Beim Austausch von defekten Teilen dürfen nur Originalteile verwendet werden.
2. Alle Steckverbindungen immer bis zum Anschlag einführen.
3. Die Lichtquelle dieser Leuchte ist nicht ersetzbar; wenn die Lichtquelle ihr Lebensdauerende erreicht hat, ist die gesamte Leuchte zu ersetzen.
4. Die Leuchte nicht demontieren da das Licht der Leuchtdioden das menschliche Auge verletzen kann.
5. Anschluß nur an spezielle LED - Konverter Hera Typ LED 24/...W mit konstanter Ausgangsspannung 24 V DC und max. 100 W Ausgangsleistung
6. Werden andere als die angegebenen LED - Konverter eingesetzt, übernimmt Hera keine Gewährleistung.



erhältliches Zubehör:

1. Montagefeder 61500030111 zur Montage in Leichtbaudecken



Entsorgen Sie elektrische Geräte nicht im Hausmüll, nutzen Sie die Sammelstellen in Ihrer Gemeinde. Wenn Sie das Gerät durch ein neues ersetzen, ist der Verkäufer gesetzlich verpflichtet, das alte mindestens kostenlos zur Entsorgung entgegenzunehmen.

Nachdruck auch auszugsweise verboten.

Erklärung der Symbole: <http://www.hera-online.de/de/fachliches.html>

Assembly and operating Instructions

Hera LED Recessed Luminaire

Type AR 45

Intended use

Flat recessed LED luminaire for the 45 cut-out. Approved as a furniture luminaire in accordance with VDE 0710 part 14/04.82 for installation in furniture. This product is for indoor use only.



1. Faulty parts should only be replaced with original parts.
2. Always fully insert all plug connections.
3. The light source of this luminaire is not replaceable; when the light source reaches its end of life the whole luminaire must be replaced.
4. Do not disassemble the luminaire as the light diode can cause damage to the eyes.
5. Connection only to special LED - Converter Hera Type LED 24/...W with a constant output voltage 24 V DC and max. 100 W output power
6. Hera grants no warranty when other LED converters as the prescribed converters are used.



available accessories:

1. mounting spring 61500030111 for mounting in lightweight design ceilings



Do not dispose of electrical appliances in household waste, use separate collection facilities. When replacing old appliances with new ones, the retailer is obliged by law to accept to take back your old appliance for disposal free of charge.

Reproduction of this document in whole or part is forbidden.

Explanation of the Symbols: <http://www.hera-online.de/en/technical-information.html>